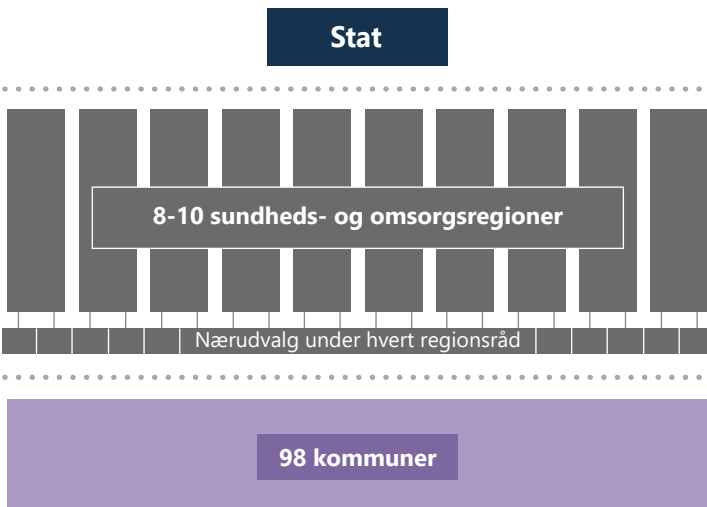


Forvaltningsmodeller for sundhedsvæsenet

Model 1: Regionalt enhedssundhedsvæsen med sundheds- og omsorgsregioner



Ansvarsområde:

- Planlægning af sygehusområde
- National sundhedsplan

Ledelse:

- 21-25 direkte valgte politikere

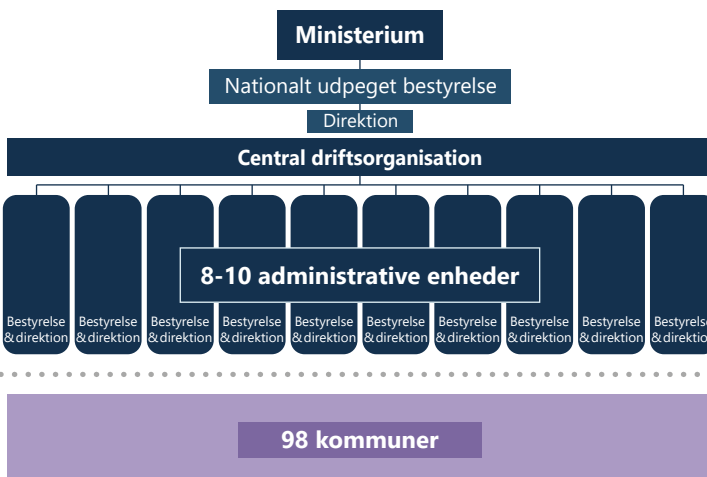
Ansvarsområde:

- Sygehuse og psykiatri
- Almenmedicinske tilbud
- Øvrig praksissektor
- Store dele af det kommunale sundheds- og ældreområde

Ansvarsområde:

- Sundhedsplejen
- Kommunale tandplejeområde
- Socialpsykiatri
- Misbrugsområdet

Model 2: Statsligt enhedssundhedsvæsen



Ledelse:

- Forankring hos ansvarlig minister
- National- og decentral bestyrelseskonstruktion

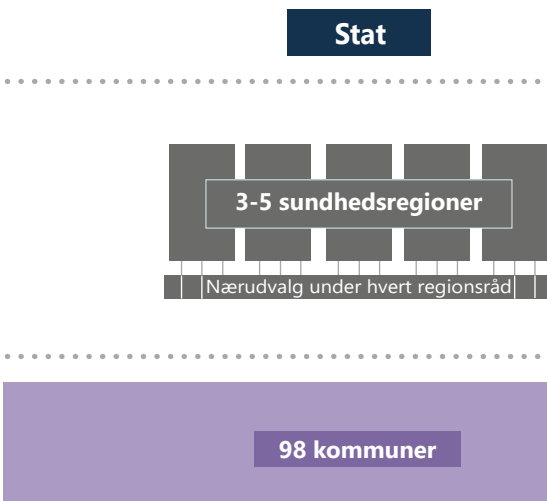
Ansvarsområde:

- Planlægning af sygehusområde
- National sundhedsplan
- Sygehuse og psykiatri
- Almenmedicinske tilbud
- Øvrig praksissektor
- Store dele af det kommunale sundheds- og ældreområde

Ansvarsområde:

- Sundhedsplejen
- Kommunale tandplejeområde
- Socialpsykiatri
- Misbrugsområdet

Model 3: Sundhedsregioner



Ansvarsområde:

- Planlægning af sygehusområde
- National sundhedsplan

Ledelse:

- 31-41 direkte valgte politikere

Ansvarsområde:

- Sygehuse og psykiatri
- Almenmedicinske tilbud
- Øvrig praksissektor
- Evt. udvalgte dele af kommunale sundhedsopgaver

Ansvarsområde:

- Tilsvarende de nuværende kommunale sundheds- og ældreopgaver evt. med mindre tilpasninger